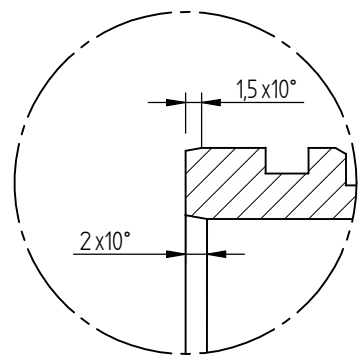
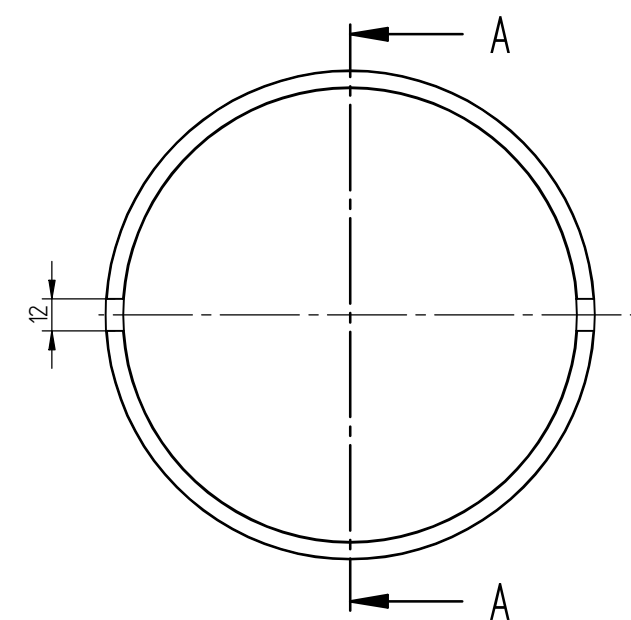
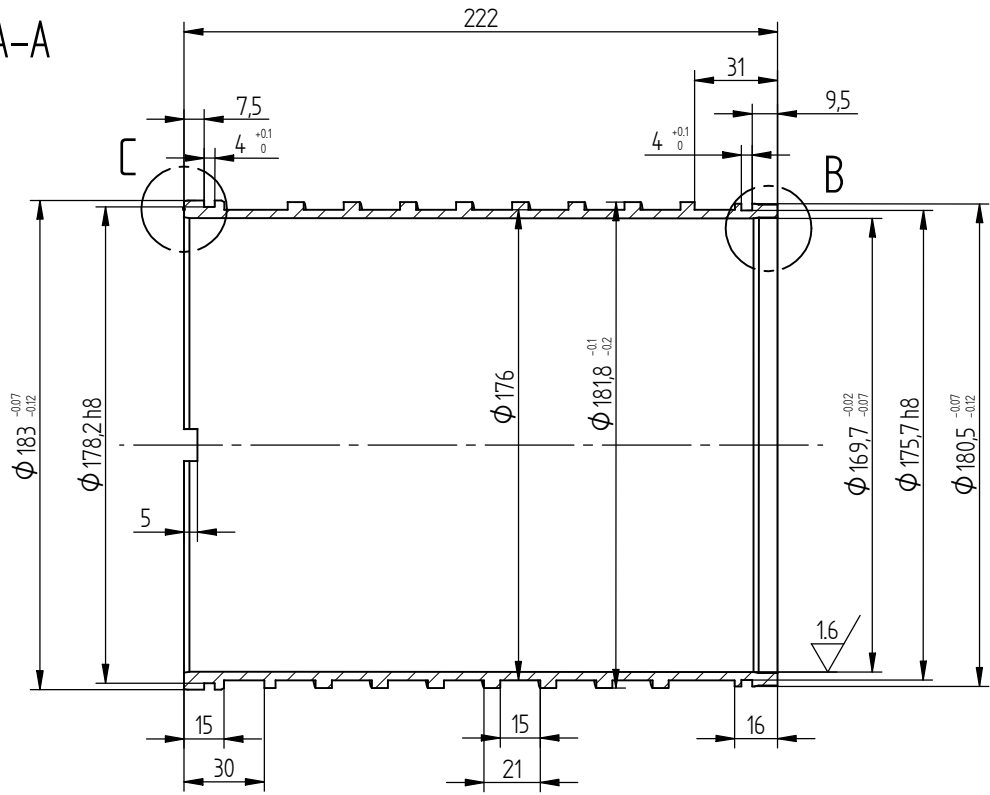
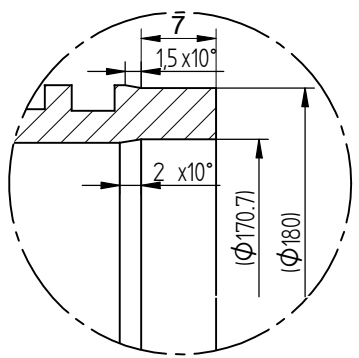


# Schnitt A-A



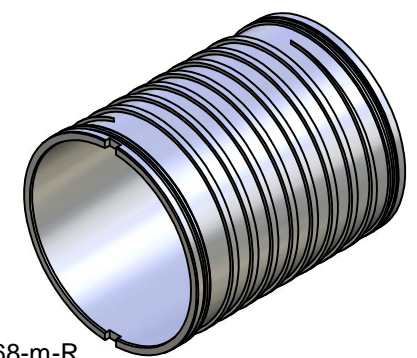
Detail C



Detail B

32/ (1.6/)

Kanten gebrochen 0.2..-0.5x 45°  
Allgemeintoleranzen nach DIN 7168-m-R



Material: Avional PB-118		Dimension:					
Ersatz für	Gezeichnet	04.12.2007	Buro	Freigegeben	07.01.2008	Buro	Massstab
	Geprüft	07.01.2008	Ripa	Stand	07.01.2008		1:2
Benennung	Kühlhülse						Blatt A3
	Zeichnungs-Nr. 150506-007.003						Revisions-Nr. 001



Diese Darstellung ist unser geistiges Eigentum. Sie darf ohne unsere schriftliche Zustimmung weder irgendwo kopiert, noch zur Anfertigung des Werkes gebracht oder Dritten bekanntgegeben werden.

The information contained in this drawing is listed to the recipient only. It is strictly confidential and is not to be reproduced nor transmitted to an unauthorized party.